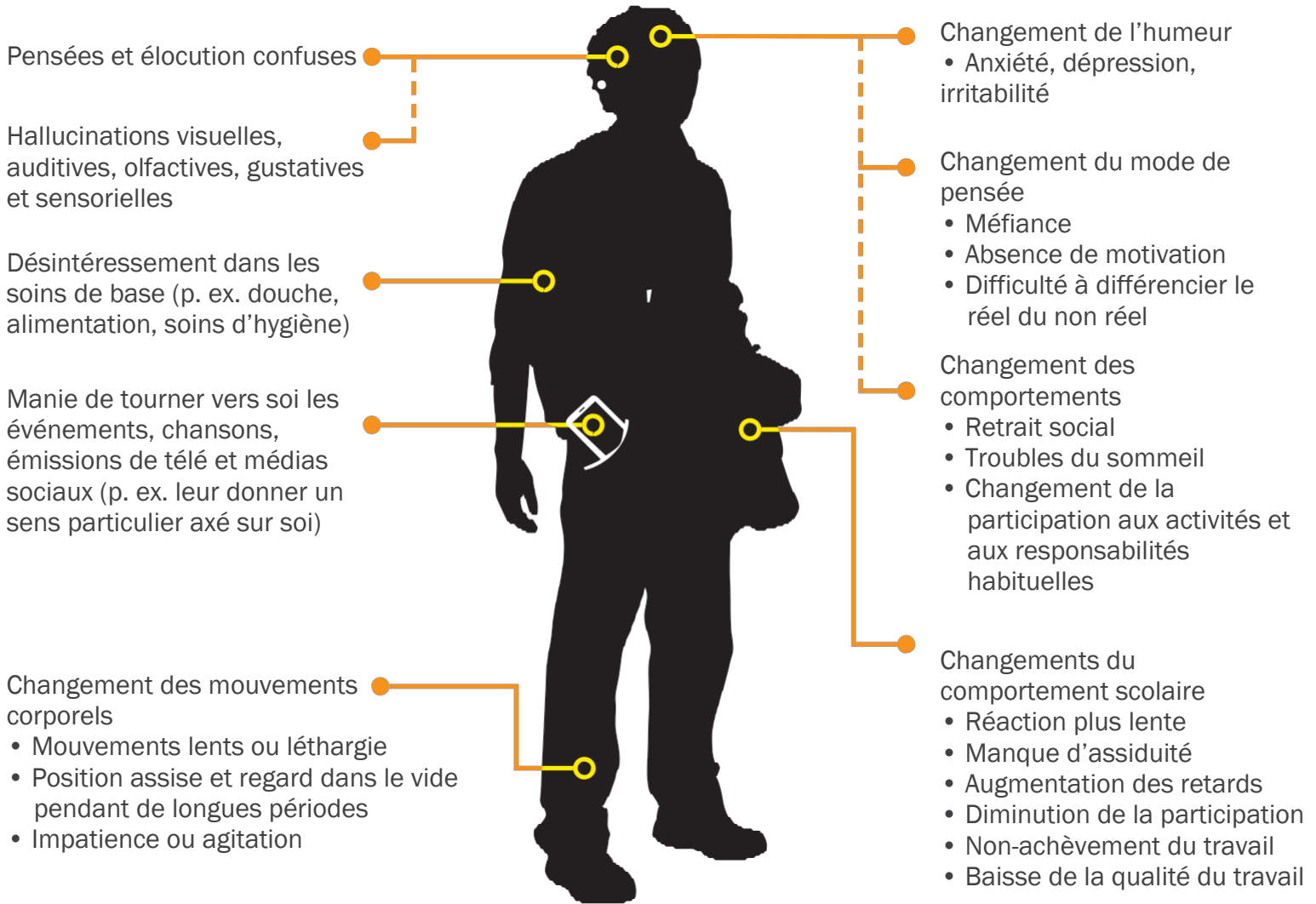


# ANATOMIE du PREMIER ÉPISODE PSYCHOTIQUE



## NE PAS S'ARRÊTER AUX APPARENCES.

Si l'un de ces symptômes vous perturbe ou vous empêche de faire ce que vous voulez, communiquez avec votre médecin de famille ou votre programme local d'intervention précoce dans le traitement de la psychose.

### SYMPTÔMES POSITIFS:

### SYMPTÔMES NÉGATIFS:

### SYMPTÔMES COGNITIFS:

#### SYMPTÔMES POSITIFS Un AJOUT

- Hallucinations
- Délires (fausses croyances)
- Pensées et élocution confuses

#### SYMPTÔMES NÉGATIFS Une SUPPRESSION

- Apathie
- Réduction de la socialisation
- Diminution des expressions faciales
- Changement du débit d'élocution

#### SYMPTÔMES COGNITIFS Un CHANGEMENT

- Problèmes d'attention, de concentration, de mémoire, de planification et d'organisation

L'aide existe. Visitez [www.epion.ca](http://www.epion.ca) pour trouver le programme d'intervention précoce dans le traitement de la psychose de votre localité.



Le réseau d'intervention précoce dans le traitement de la psychose (ROIPP) regroupe des fournisseurs de services spécialisés, les clients et leurs familles. Notre objectif est d'assurer le traitement précoce de tous les Ontariens atteints de psychose et de leur offrir le soutien nécessaire.