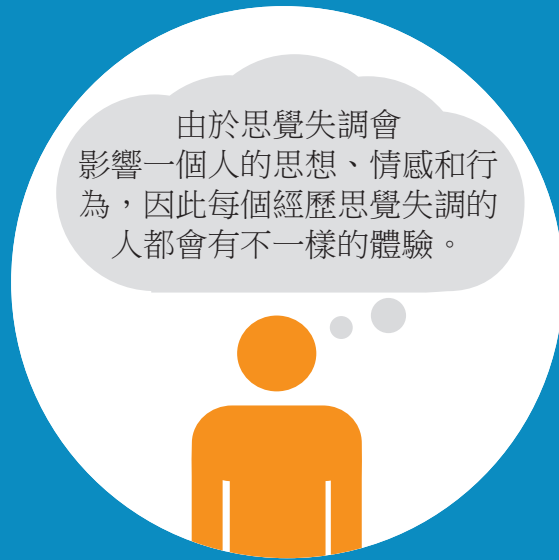




# 思覺失調早期醫治

「思覺失調」一詞是指一些影響到心智的狀況，它會導致患者脫離現實或難以分辨真實與虛幻的事物。思覺失調的常見症狀包括幻覺、妄想（錯誤的信念）、偏執，思想和言語失序等。

## 成因與發病



由於思覺失調會影響一個人的思想、情感和行為，因此每個經歷思覺失調的人都會有不一樣的體驗。

大約3%的人口會經歷思覺失調的狀況。首次發病通常在青春期的時候，成因可能有幾種，包括生理因素、壓力、創傷、濫用藥物等。

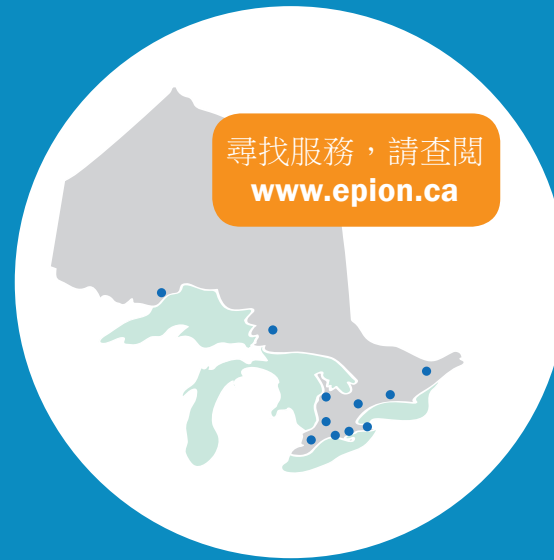
## 醫治



目前只有三分之一的人會求助。  
讓我們來改變這現狀。

專門的早期醫治可幫助病患更快痊癒，更快恢復正常生活。延遲就醫可能導致較慢康復。

## 向何處求助



尋找服務，請查閱  
[www.epion.ca](http://www.epion.ca)

查閱 [www.epion.ca](http://www.epion.ca)，即可獲取一份服務地點的地圖。安省各地都有提供服務。請立即致電。

## 復康之路



復康的目標是讓病情好轉。

復康是一個過程。經歷過思覺失調的每個人對復康都會有自己的定義。

# EPION

EARLY PSYCHOSIS INTERVENTION  
ONTARIO NETWORK

安省思覺失調早期醫治網絡 (EPION) 是一個由專門服務提供者、患者及其家屬組成的網絡。我們的目標是為安省所有思覺失調患者提供早期醫治和支援。

[www.epion.ca](http://www.epion.ca)  
[info@epion.ca](mailto:info@epion.ca)

